

PROGETTARE IL FUTURO

11-12 settembre 2017
Università Cattolica del Sacro Cuore di Milano

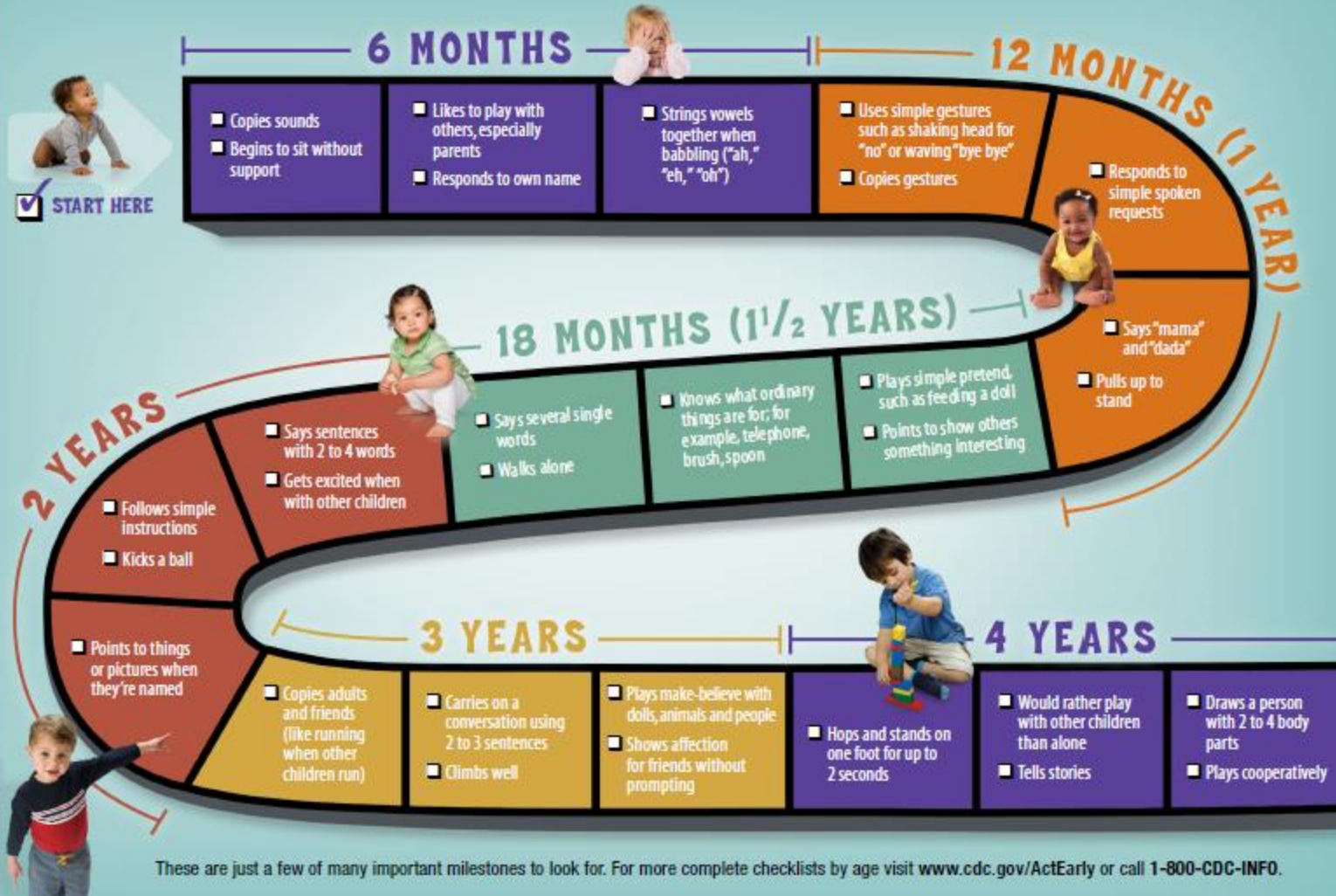


*Trattamenti e
prove di efficacia*

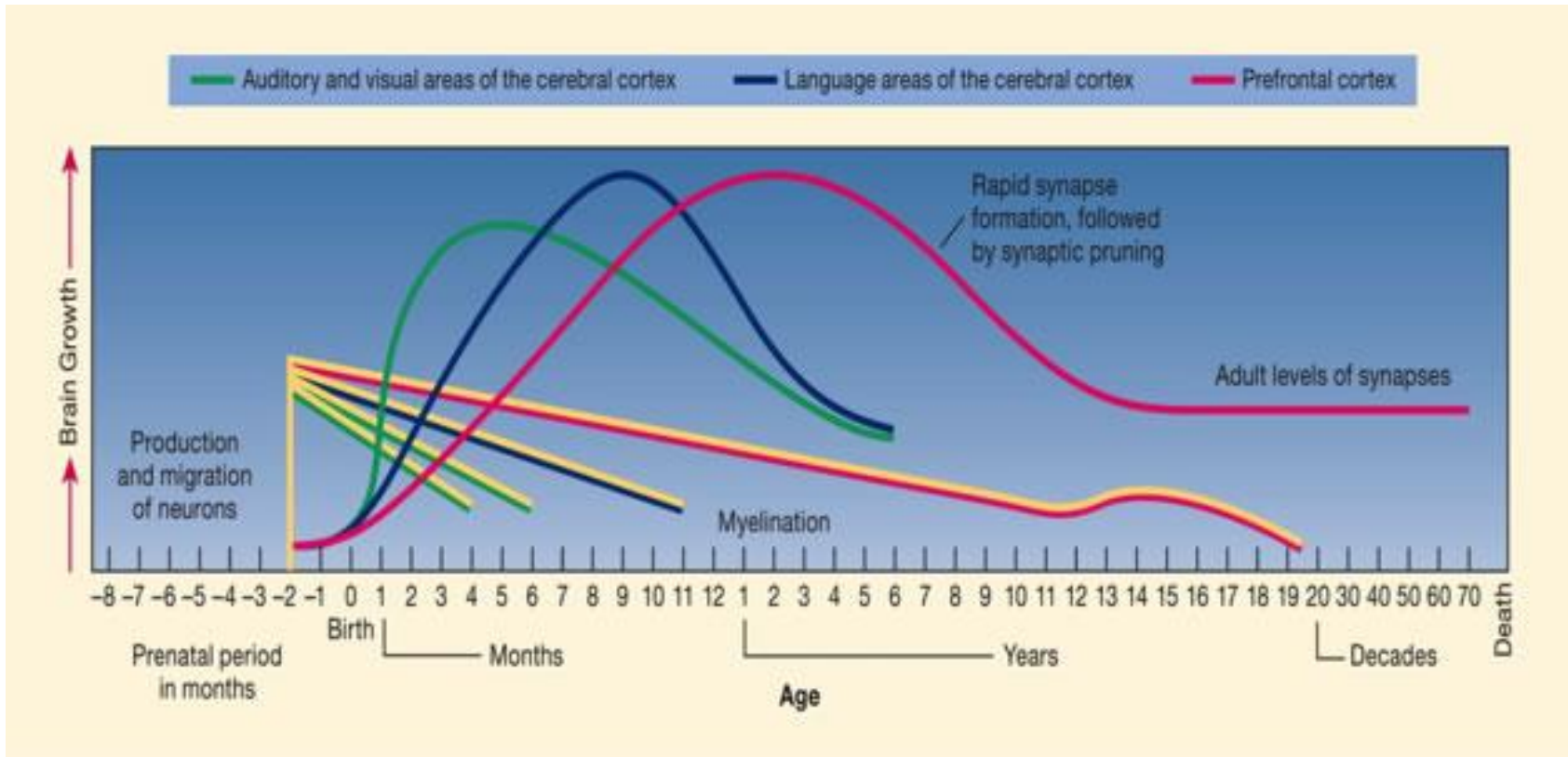
Chair: Aldina Venerosi

Your Child's Early Development is a Journey

Check off the milestones your child has reached and share your child's progress with the doctor at every visit.



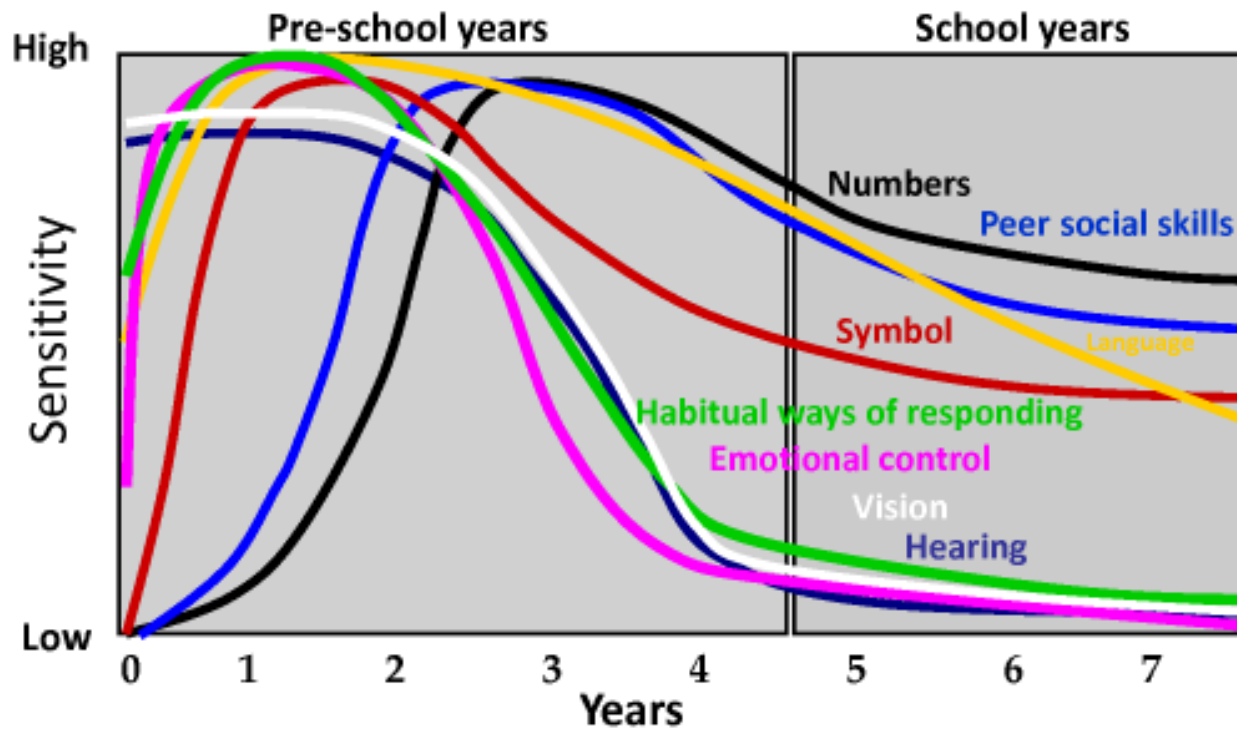
These are just a few of many important milestones to look for. For more complete checklists by age visit www.cdc.gov/ActEarly or call 1-800-CDC-INFO.



Principali tappe del neurosviluppo

Thompson and Nelson Am Psychol 2001

Sensitive Periods in Early Brain Development

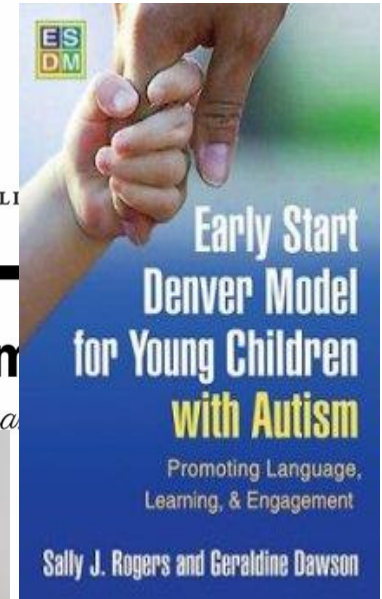


Graph developed by Council for Early Child Development (ref: Nash, 1997; *Early Years Study*, 1999; Shonkoff, 2000.)

Gli interventi psicoeducativi efficaci hanno alcuni punti in comune indipendentemente dalle teorie di riferimento.



THE UNIVERSITY of NORTH CAROLINA
TEACCH
Autism Program
Services Across the Lifespan



ABA o non ABA?



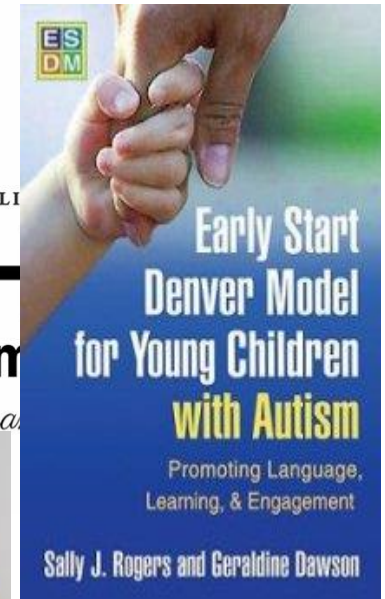
- Dalla pubblicazione della LG21, nuovi studi hanno rafforzato le evidenze per l'efficacia di approcci evolutivo/comportamentali, quindi non legati unicamente a un approccio teorico di apprendimento (ESDM, Dawson et al 2010) e non legati a uno specifico luogo e erogatore di intervento

- In ambito ABA sono presenti approcci appropriati per lavorare con i bambini piccoli


Es: PRT (Schreibman and Koegel 2005), IT (Incidental Teaching) che utilizzano l'uso della scienza del comportamento e delle sue procedure di apprendimento attraverso operatori e contesti più naturali, come ad esempio i genitori e gli insegnanti, tenendo conto delle caratteristiche legate allo sviluppo



THE UNIVERSITY of NORTH CAROLINA
TEACCH
Autism Program
Services Across the Lifespan



Individualizing and Combining Treatments in Autism Spectrum Disorder: Four Elements for a Theory-Driven Research Agenda

Current Directions in Psychological Science
2017, Vol. 26(2) 114–119
© The Author(s) 2017
Reprints and permissions:
sagepub.com/journalsPermissions.nav
DOI: 10.1177/0963721416680262
www.psychologicalscience.org/CDPS


Giacomo Vivanti

AJ Drexel Autism Institute, Drexel University, Philadelphia

- “
1. “Children with ASD will learn best if target behaviors are systematically reinforced.”
 2. “Children with ASD will learn best if we first teach abilities that are precursors of certain developmental achievements.”
 3. “Children with ASD will learn best if instructions are essential and extra cues are minimized, because the extra information will obscure the relevant instruction.”
 4. “Children with ASD will learn best if instructions are associated with rich communicative cues, such as exaggerated pitch, facial expressions, and playful and animated body language, because this extra information will facilitate the processing of relevant instruction.”
- ”

J Autism Dev Disord (2015) 45:778–794
 DOI 10.1007/s10803-014-2235-2

ORIGINAL PAPER

Feasibility and Effectiveness of Very Early Intervention for Infants At-Risk for Autism Spectrum Disorder: A Systematic Review

Jessica Bradshaw · Amanda Mossman Steiner ·
 Grace Gengoux · Lynn Kern Koegel

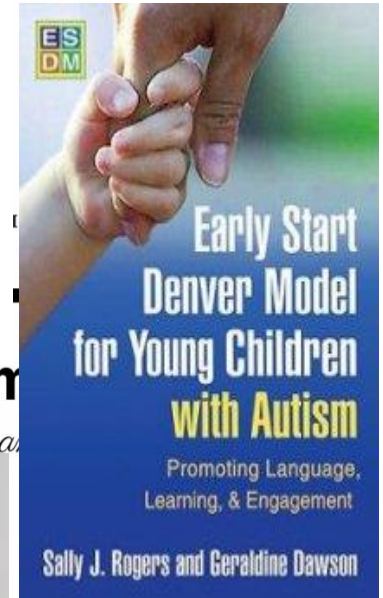
J Autism Dev Disord (2015) 45:2411–2428
 DOI 10.1007/s10803-015-2407-8

ORIGINAL PAPER

Naturalistic Developmental Behavioral Interventions: Empirically Validated Treatments for Autism Spectrum Disorder

Laura Schreibman · Geraldine Dawson · Aubyn C. Stahmer ·
 Rebecca Landa · Sally J. Rogers · Gail G. McGee · Connie Kasari ·
 Brooke Ingersoll · Ann P. Kaiser · Yvonne Bruinsma ·
 Erin McNerney · Amy Wetherby · Alycia Halladay

Autism Program



PROGETTARE IL FUTURO

Caratteristiche comuni ai diversi approcci teorici di apprendimento

1. Identificazione chiara dei comportamenti obiettivo (target).
2. Scelta e Focus su di un outcome collegato al target dell'intervento e alla qualità della vita della persona.
3. *Assessment* e modifica dei fattori ambientali che possono contribuire ad iniziare e a mantenere il comportamento.
4. Strategia di intervento definita con chiarezza.
5. Un programma chiaro di rinforzi e la capacità di offrirli (tecniche della scienza del comportamento)

PROGETTARE IL FUTURO

Caratteristiche comuni ai diversi approcci teorici di apprendimento

6. Un programma strutturato nello spazio e nel tempo per raggiungere gli obiettivi (principi adottabili da ABA e TEACCH).
7. Presa dati prima, dopo e durante l'intervento (monitoring).
8. Applicazione consistente in tutti i contesti (fidelity of implementation)
9. Inclusione dei genitori negli aspetti decisionali e trasferimento di conoscenze per l'intervento (parent engagement and training)
10. Uso dell'Analisi Funzionale del Comportamento per la gestione dei comportamenti atipici

11. Tenere alta la motivazione del bambino

- Uso di rinforzi naturali: il rinforzo è intrinseco all'obiettivo dell'attività
- La contingenza : il rapporto con il rinforzo è stretto, ma anche i tentativi o gli accenni di una risposta corretta lo ottengono
- Alternare attività che coinvolgono competenze acquisite o più semplici con quelle che comportano abilità più complesse

12. Aumentare gli interessi del bambino

- Utilizzare un ampio insieme di stimoli e contesti diversi di apprendimento, possibilmente con materiale che appartiene alla vita di tutti i giorni

13. Aumentare la reciprocità sociale

- Alternare attività con oggetti con attività che implicano una relazione

PROGETTARE IL FUTURO

Punti di forza e criticità dei modelli di intervento

Gli studi confermano che i modelli di intervento riconosciuti validi sono:

fattibili (adattabili in differenti setting e con diversi agenti: es a scuola; Parent training). *Anche se Callahan et al 2010 evidenziano una preferenza verso il TEACCH (validazione sociale)*

e

flessibili: modalità di erogazione sia individuale che in gruppo; sia in clinica che mediata dai genitori (la combinazione dei due è un fattore di successo vedi Pickles et al. Lancet 2016)

Bradshaw et al JADD 2014; Schreibman et al JADD 2015

PROGETTARE IL FUTURO

Punti di forza e criticità dei modelli di intervento

La ricerca futura dovrebbe esaminare perché specifiche procedure sono efficaci e per chi una data procedura sarà più efficace

- Quali sono i moderatori dell'intervento (QI, VB, Comorbidity, età, stile di genitorialità....)
- Se c'è e quale è l'effetto di interventi combinati
- Quale deve essere l'outcome che ci da la migliore misura dell'effetto dell'intervento (joint attention, sincronicity vs linguaggio, abilità sociali,

Schreibman et al JADD 2015; Vivanti CDPS 2017

PROGETTARE IL FUTURO

- **Strumenti metodologici di elezione:** Studi randomizzati controllati per la misurazione di efficacia tramite studi di alta qualità

Long-Term Outcomes of Early Intervention in 6-Year-Old Children With Autism Spectrum Disorder

Annette Estes, PhD, Jeffrey Munson, PhD, Sally J. Rogers, PhD, Jessica Greenson, PhD,
Jamie Winter, PhD, Geraldine Dawson, PhD

J Am Acad Child Adolesc Psychiatry 2015;

Parent-mediated social communication therapy for young children with autism (PACT): long-term follow-up of a randomised controlled trial

Andrew Pickles, Ann Le Couteur, Kathy Leadbitter, Erica Salomone, Rachel Cole-Fletcher, Hannah Tobin, Isobel Gammer, Jessica Lowry,
George Vamvakas, Sarah Byford, Catherine Aldred, Vicky Slonims, Helen McConachie, Patricia Howlin, Jeremy R Parr, Tony Charman, Jonathan Green

Lancet, 20161

Popolazione Intervento Confronto Outcome (PICO) per l'autismo

TABLE 2
Focus of the Review

<i>Population</i>	<i>Children With ASD Younger Than 5 Years</i>
<i>Intervention</i>	Psychological or behavioral intervention
<i>Comparison</i>	No treatment or alternative treatment (group designs); baseline performance on outcome measures (single-subject designs)
<i>Outcomes</i>	Associated or defining features of ASD (e.g., symptom reduction, IQ, adaptive behavior, challenging behavior, social-communication skills, and social engagement).

Note: Adaptive behavior = Flexible use of skills to meet the demands of everyday situations. ASD = autism spectrum disorder.

Gli studi selezionati non sono quasi mai RCT ma studi quasi sperimentali

PROGETTARE IL FUTURO

11-12 settembre 2017
Università Cattolica del Sacro Cuore di Milano



CONVEGNO 9° SIMPOSIO 12 settembre 15.30 - 17.30 - aula Lazzati

Trattamenti e prove di efficacia

Chair: Aldina Venerosi

- A. **Sostenere la famiglia**
Cesarina Xaiz e Ljanka Dal Col- ore 15.30
- B. **Interventi per la comunicazione**
Davide Carnevali - ore 16.00
- C. **Potenziare le abilità sociali**
Laura Alzani - ore 16.30
- D. **Il ruolo della scienza del comportamento**
Paolo Moderato - ore 17.00